

太陽光発電導入相談会開催のお知らせ

～所有する土地・屋根を活用して太陽光発電を始めませんか～

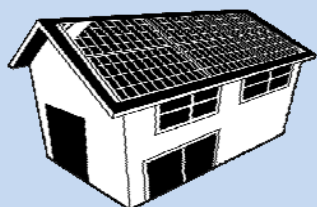
- ◇ 京都府では、「京都エコ・エネルギー戦略」に基づき、府内のエネルギーの安定供給確保を図るため、再生可能エネルギーを最大限に導入促進することとし、府民や事業者の皆さんが、住宅、事業所、遊休地などで太陽光発電を行う場合に様々な支援を行います。
- ◇ 土地・屋根の有効活用が図られ、再生可能エネルギー普及への貢献にもなります。

「あなたも発電所長！太陽光発電導入相談会」に是非、ご参加ください！

ご相談例

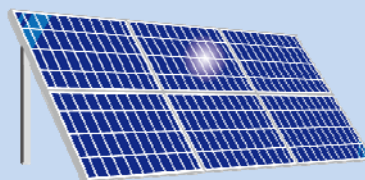
◆住宅に太陽光発電設備を設置するなら

- ・我が家でどのくらい発電できるの？
- ・余った電力は買い取ってくれるの？
- ・設置費用はどのくらいかかるの？
- ・補助金や融資制度はあるの？



◆事業所屋根や遊休地の活用をお考えなら

- ・ウチの遊休地でどのくらい発電できる？
- ・発電事業のノウハウがなくても大丈夫？
- ・収支計画はどうなる？
- ・税制優遇や融資制度はあるの？



開催日時・会場

地域	開催日	開催時間	会場	所在地
京都市	6月21日(金)	いずれも 14時～16時	京都府庁1号館1階 文化環境部会議室	京都市上京区下立売通新町西入
南部	6月27日(木)		京都府宇治総合庁舎 本館1階 大会議室	宇治市宇治若森7の6
北部	6月28日(金)		京都府福知山総合庁舎 本館2階 第3会議室	福知山市篠尾新町1丁目9-1

★各会場とも、前日までに下記までお申し込みください。

京都府エネルギー政策課 電話 075-414-4297
FAX 075-414-4705
e-mail energy@pref.kyoto.lg.jp